

ARL2300 受信機遠隔操作 イーサネット・コントローラ

標準価格 60,000 円+税

ARL2300 は AR2300/AR5001D 広帯域受信機を LAN 回線を通じ遠隔操作を可能とする装置です。通信傍受、電波監視など各種業務用アプリケーションを離れた場所で行うことが可能です。Java 2 プラットフォーム(バージョン 1.6 (Java SE 6 Runtime)以上)がインストールされた Windows PC (XP 以上)で遠隔操作が体験できるクライアントソフトが付属します。

ARL2300 の設定は LAN 環境下で、米アップル社のゼロ・コンフィギュレーションソフト Bonjour を使用して、ウェブ・ブラウザより設定ができます。

● 受信機との接続

AR2300/AR5001D との接続は極めて簡単、付属のコントロールケーブルとオーディオ用のケーブル、そして LAN 回線への接続だけです。ARL2300 の電源は受信機本体より供給されます。遠隔地の設置環境によっては、PC を常時動作させる事が困難な場合でも、ARL2300 はその真価を発揮します。

■ 体験版クライアントソフト

ARL2300 には AR2300/AR5001D 受信機を遠隔でコントロール可能な体験版のクライアントソフトが付属します。ソフトウェア・インストーラを使用しない構造となっていますので、PC 間の移動やソフトウェアの削除が簡単にできます。

クライアントソフトは実際に受信機やルーターの設定を行う前に、当社のサーバーへ接続頂き、実際に遠隔で当社の受信機を操作して頂けるソフトウェアです。クライアントソフトを通じて遠隔受信を行う場合、クライアント側では特別な LAN 設定は不要です。



前面部

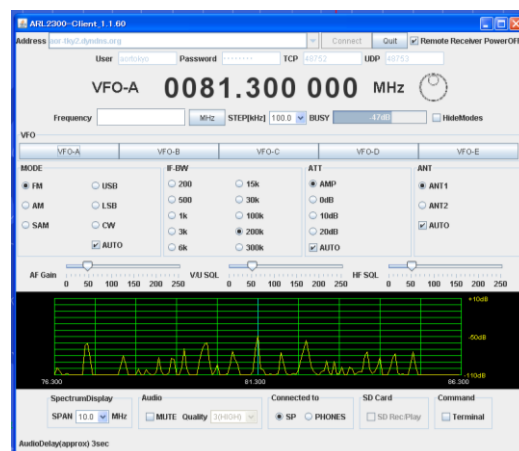


背面部

クライアントソフトは LAN 回線、3G 回線、WiFi 回線等を通じインターネットに接続されている PC であれば直ぐに体験が出来ます。

主な操作項目

- VFO 切り替え (A~E)および受信周波数
- ステップサイズ
- 受信モード
- IF 帯域幅
- アッテネータ
- アンテナ
- スペクトラム表示幅
- 伝送オーディオ帯域
- サーチ/スキャン
- メモリデータ編集
- ユーザーID/接続パスワード等



クライアントソフトをスムーズに動作させる為には、Celeron M 1GHz、512MB RAM、以上の PC でハードディスクは 1.5GB 以上の空き容量が必要です。Windows XP SP3 以上の OS を推奨します。

ARL2300 ETHERNET CONTROLLER

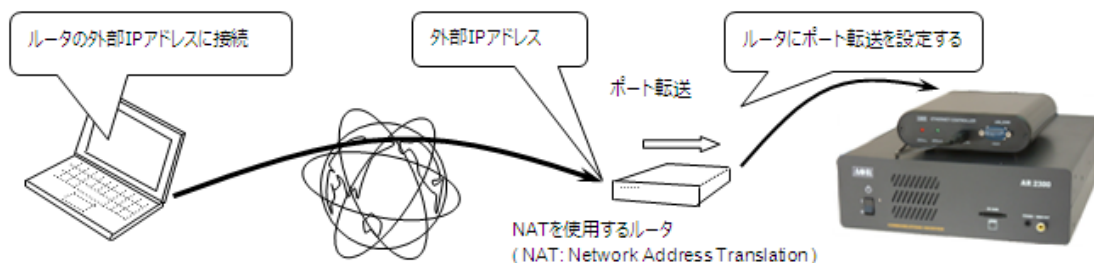
■ ネットワーク接続について

ARL2300 の ネットワークへの接続はアドレス変換(NAT)機能を使用するルータを通じて接続する場合とルーティングされたネットワークで接続する場合の代表的な方法が有ります。

● アドレス変換(NAT)機能を使用するルータを通じて接続する

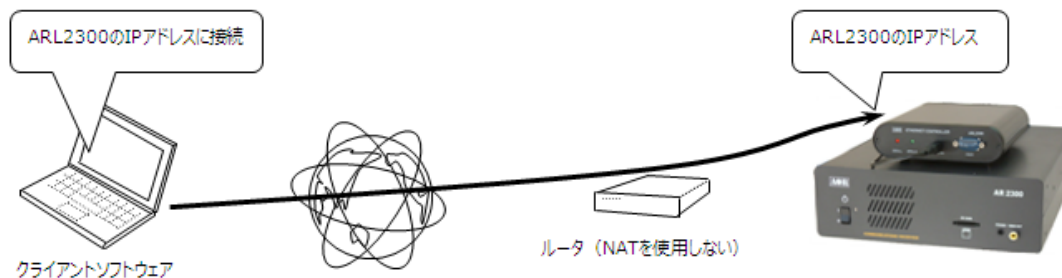
インターネットを経て、遠隔地から接続する場合によく用いられる方法です。ルータと ARL2300 との間の接続は、プライベート IP アドレスによる LAN 接続です。ルータの外部 IP アドレスは、グローバル IP アドレスが割り当てられている必要があります。

マンション・集合住宅などの共同回線やケーブルテレビ回線でプライベート IP アドレスが割り当てられている場合は使用できない場合があります。アドレス変換機能を使用しているルータの外部ポートから、ARL2300 に割り当てられた IP アドレスにポート転送(ポート開放)を設定することが必要です。



● ルーティングされたネットワークで接続する

組織内のイントラネットのように、ルーティングされたネットワークであって、NAT を使用しないで ARL2300 の LAN ポートに接続する場合は、この形式がよく用いられます。ARL2300 の LAN ポートにグローバル IP アドレスを割り当て、インターネット接続する場合も同様です。



■ 主な仕様 (製品の仕様、外観の細部、色等は予告なく変更する場合がございます。)

型名	ARL2300 / AR2300/AR5001D 用 イーサネット・コントローラ
LAN	RJ-45 コネクタ、10BASE-T / 100BASE-TX 10/100Mbps (オートセンス)
Receiver 端子	D-sub 9 ピン コネクタ、AR2300/AR5001D 接続専用
Audio IN 端子	3.5mm モノラル ミニジャック、AR2300/AR5001D オーディオ接続用
AUX 端子	D-sub 9 ピン コネクタ、RS-232C、付加装置等制御用外部出力
プロトコル	TCP(受信機制御) / UDP(音声伝達)
必要回線速度	ADSL 回線(上り) 1Mbps 以上 外部ネットワークよりルータを超えて直接アクセス時
搭載コントローラ	Cirrus Logic EP9307 CPU コア ARM920T (200MHz)
O/S	Linux (カーネル 2.6.x)
入力電源	DC5V の外部電源、AR2300/AR5001D 使用時は受信機より供給
消費電力	約 1.8W
消費電流	約 400mA
動作温度範囲	0 ~ 50℃
外形寸法(mm)	約 35 x 130 x 150 (突起物を含まず)
重量	約 400g (付属品を含まず)



株式会社 エーオーアール

〒111-0055 東京都台東区三筋 2-6-4

TEL (03)3865-1681 FAX (03)3862-9927

www.aor.co.jp e-mail: ar2300@aor.co.jp